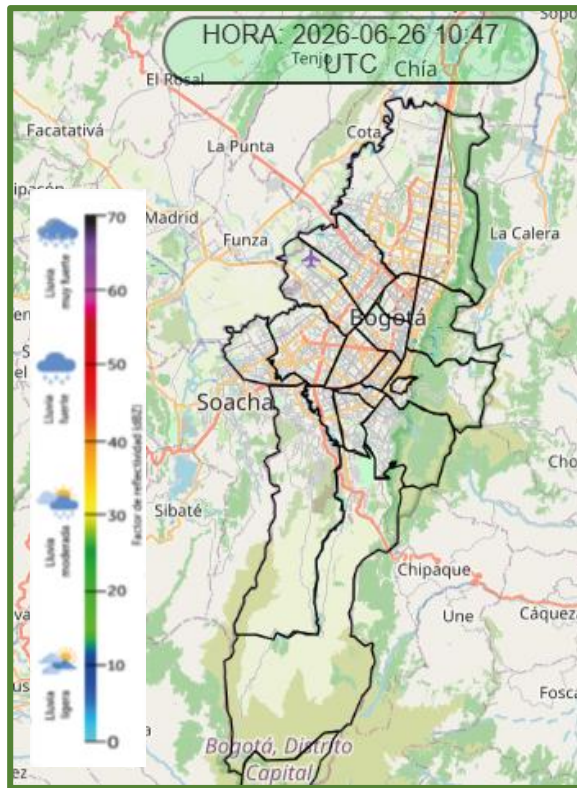


26 de junio de 2026 / hora de emisión 11:00 a.m.

## Condiciones meteorológicas actuales

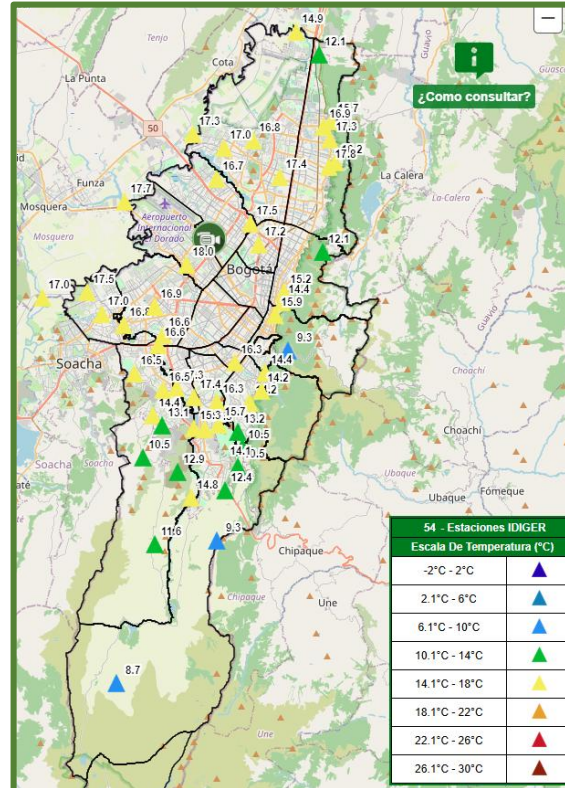
### Imagen del radar meteorológico



A esta hora no se observa reflectividad asociada con lluvias ligeras en Sectores de San Cristobal, Usme y el límite con Chipaque.

[https://evp.sire.gov.co/radar\\_animate/inicio.html](https://evp.sire.gov.co/radar_animate/inicio.html)

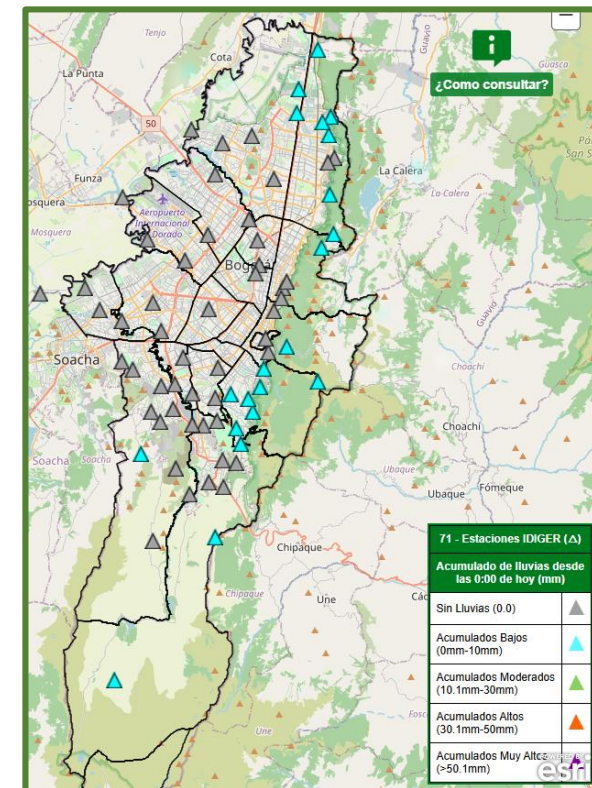
### Temperatura en tiempo real



Los valores más altos de temperatura se registran a esta hora en la localidad de Barrios Unidos (18.0 °C), así como en la localidad de Usaquén (17.8 °C).

<https://app.sab.gov.co/sab/temperatura.htm>

### Lluvias en tiempo real



Actualmente no se registran lluvias en la ciudad de acuerdo con la Red Hidrometeorológica del IDIGER.

<https://app.sab.gov.co/sab/lluvias.htm>

# REPORTE TÉCNICO DIARIO N° 177-2



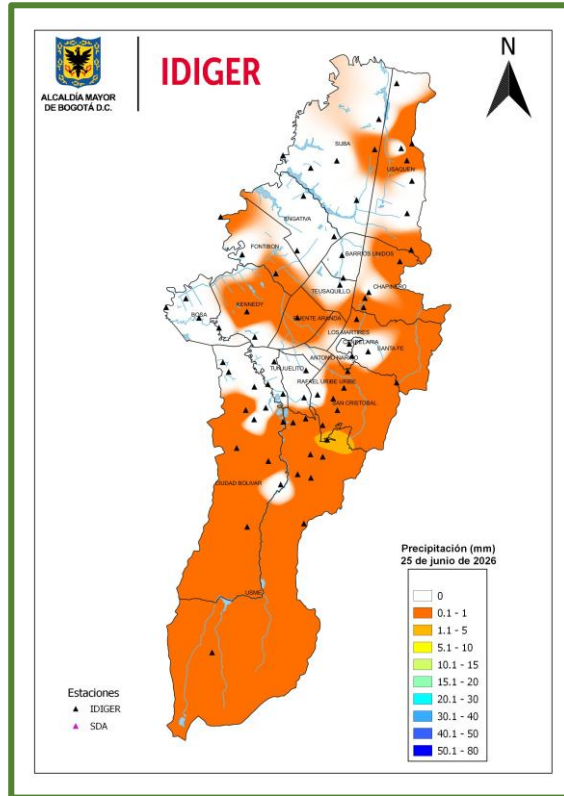
IDIGER



26 de junio de 2026 / hora de emisión 11:00 a.m.

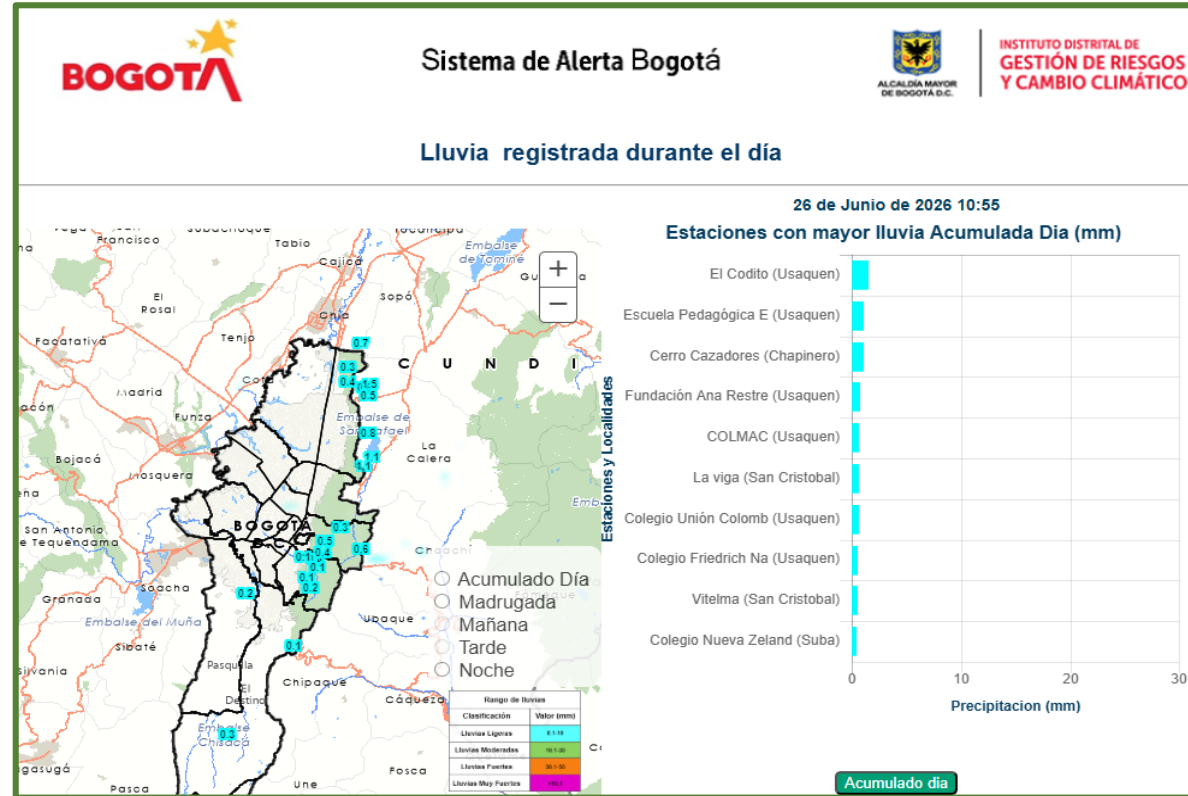
## Comportamiento de las Lluvias

### Lluvias acumuladas ayer



Durante la jornada de ayer se registraron predominaron lluvias ligeras (0.1–1 mm) en gran parte de Bogotá, especialmente en las localidades de Ciudad Bolívar, Usme, San Cristóbal, Puente Aranda, Kennedy, Chapinero, Santa Fe y Usaquén. Se registró un núcleo aislado con acumulados entre 1.1 y 5 mm en el sector de San Cristóbal. En general, las precipitaciones fueron débiles y dispersas, sin acumulados significativos en la ciudad.

### Lluvias acumuladas del día de hoy

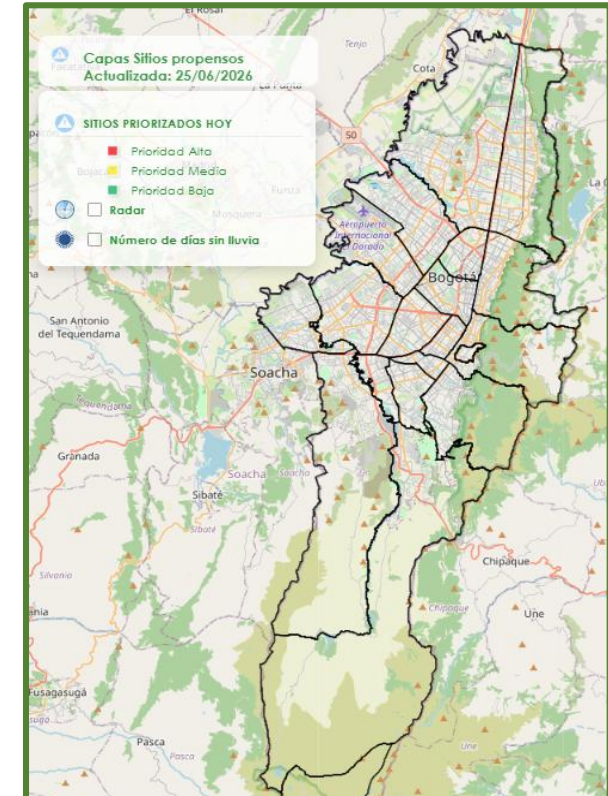


Durante la madrugada de hoy se presentaron lluvias ligeras en el oriente de la ciudad destacándose los eventos de las localidades de Usaquén, San Cristóbal, Chapinero y Suba. En lo transcurrido de la mañana ha predominado tiempo seco en la capital.

<https://app.sab.gov.co/lluvias/>

## Amenaza asociada a Lluvias acumuladas

### Sitios propensos



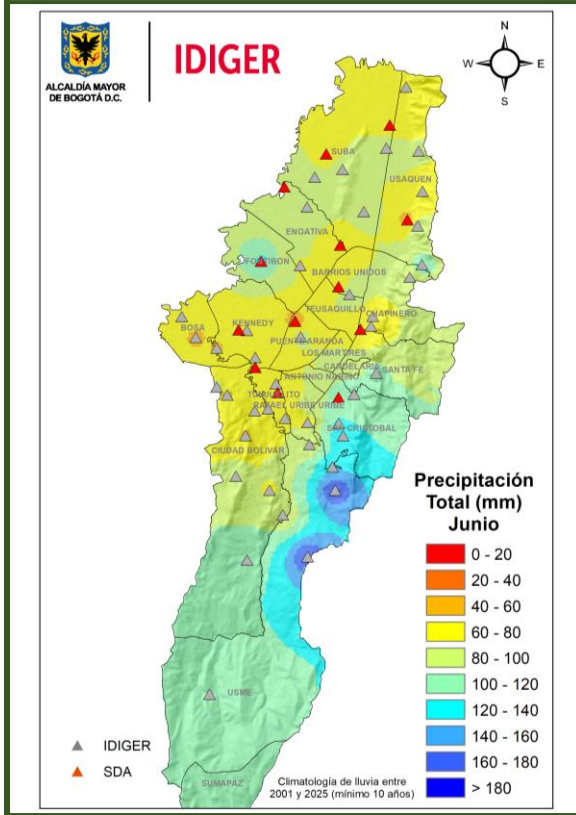
Para hoy, no se observan zonas de susceptibilidad a movimientos en masa en la ciudad.

<https://app.sab.gov.co/sitiospropensos/faces/inicio.xhtml>

26 de junio de 2026 / hora de emisión 11:00 a.m.

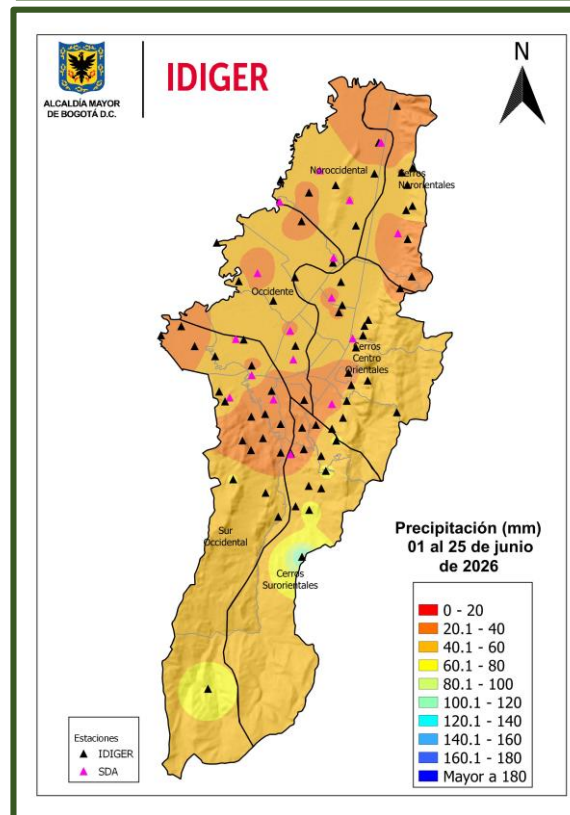
## Comportamiento de las Lluvias

### Precipitación media mensual multianual junio



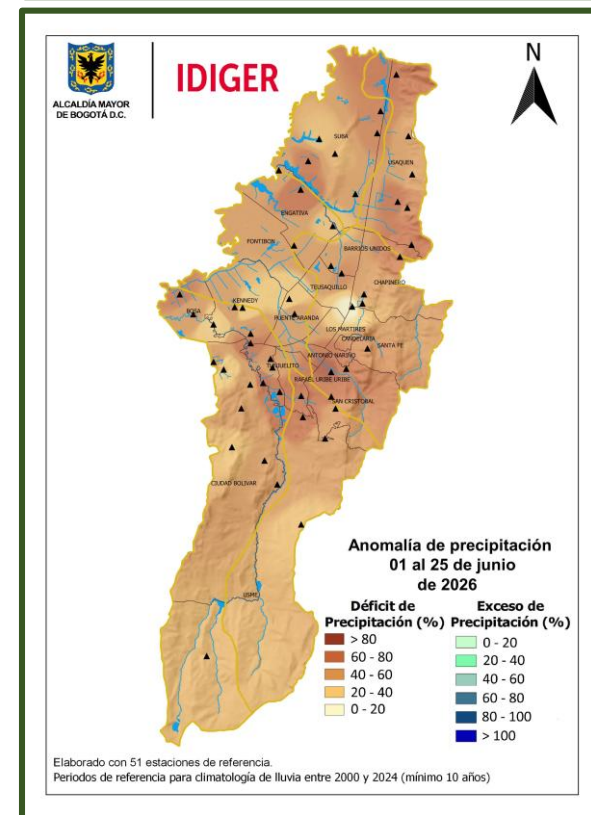
Distribución espacial de la precipitación media mensual multianual en Bogotá para un junio típico.

### Precipitación total acumulada en lo transcurrido del mes



Distribución espacial de la precipitación total acumulada entre el 01 y el 25 de junio de 2026.

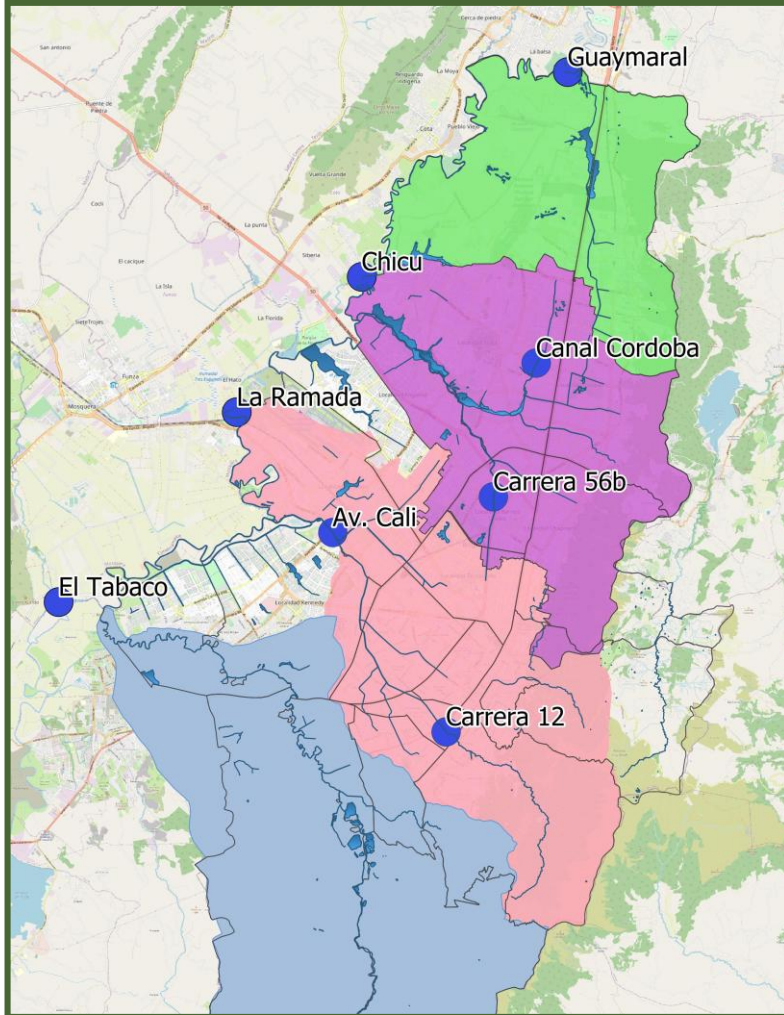
### Anomalia de precipitación junio de 2026



Distribución espacial de la anomalía parcial de lluvia al 25 de junio de 2026, en comparación con el promedio mensual multianual para un junio típico.

26 de junio de 2026 / hora de emisión 11:00 a.m.

## Comportamiento de los niveles de los ríos



Cuerpo de agua	Estación	Nivel necesario para desborde del río (m)	Nivel del río (m) 2026-06-26 06:00 a.m.	Nivel del río (m) 2026-06-26 11:00 a.m.	Aumento (+) o disminución (-) en los niveles del río	Estado
Río Bogotá	Club Guaymaral	5,53	0,13	0,12	-0,02	Condiciones Normales
Río Bogotá	Chicú	5,78	1,42	1,32	-0,09	Condiciones Normales
Río Bogotá	La Ramada	5,61	-2,54	-2,54	0,00	Condiciones Normales
Río Bogotá	Tabaco	5,01	1,45	1,47	0,02	Condiciones Normales
Río Salitre - Canal Córdoba	Canal Córdoba	6,13	0,15	0,16	0,01	Condiciones Normales
Río Salitre	Carrera 56 B	4,16	0,30	0,35	0,05	Condiciones Normales

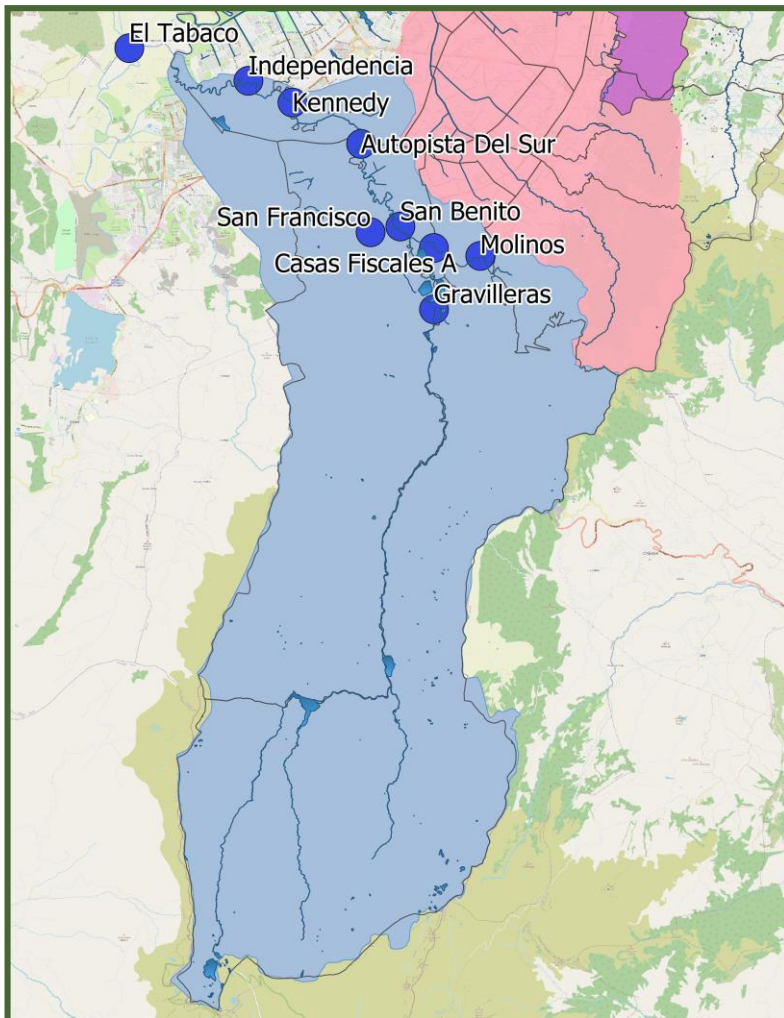
<https://app.sab.gov.co/sab/niveles.htm>

**CONVENCIONES PARA VERIFICACIÓN DE ESTADO DEL RÍO**

Aumentó el nivel del río	
Disminuyó el nivel del río	

26 de junio de 2026 / hora de emisión 11:00 a.m.

## Comportamiento de los niveles de los ríos



Cuerpo de agua	Estación	Nivel necesario para desborde del río (m)	Nivel del río (m) 2026-06-26 06:00 a.m.	Nivel del río (m) 2026-06-26 11:00 a.m.	Aumento (+) o disminución (-) en los niveles del río	Estado
Rio Tunjuelo	Independencia	6,74	2,23	2,35	0,12	Condiciones Normales
Rio Tunjuelo	Kennedy	5,71	0,73	0,80	0,07	Condiciones Normales
Rio Tunjuelo	Autopista Sur	7,65	1,05	1,06	0,00	Condiciones Normales
Rio Tunjuelo	San Benito	6,87	1,09	1,10	0,00	Condiciones Normales
Rio Tunjuelo	Gravilleras	4,83	0,36	0,35	0,00	Condiciones Normales
Rio Tunjuelo - Quebrada Chiguaza	Molinos	5,45	0,31	0,34	0,03	Condiciones Normales
Rio Tunjuelo - Quebrada Chiguaza	Casas Fiscales de la Artillería	4,47	0,14	0,15	0,02	Condiciones Normales
Rio Tunjuelo - Quebrada Limas	San Francisco	2,94	0,50	0,51	0,01	Condiciones Normales

<https://app.sab.gov.co/sab/niveles.htm>

### CONVENCIONES PARA VERIFICACIÓN DE ESTADO DEL RÍO

Aumentó el nivel del río	
Disminuyó el nivel del río	